

EKAMANT

when
perfection
matters.



**SCHLEIFMITTEL AUF
NETZUNTERLAGE**



EKAMANT

Ein globales Unternehmen mit Wurzeln in Schweden

EKAMANT wurde 1928 durch Ernst Andersson im Süden Schwedens gegründet. Mit über 90 Jahren Erfahrung können wir auf eine bewegte Geschichte mit großen Entwicklungserfolgen zurückblicken. Hochautomatisierte, computergesteuerte und nach ISO9001 zertifizierte Anlagen ermöglichen uns, unsere Produkte auf gleichbleibend höchstem Niveau zu produzieren. Diese technische Ausstattung sowie unsere, über viele Jahre entstandene, Erfahrung und das Know How unserer Mitarbeiter schafften die Grundlage, uns als weltweit führenden Hersteller für flexible Schleifmittel zu etablieren. Heute ist

EKAMANT als Global Player hervorragend aufgestellt. EKAMANT Schleifmittel werden in über 50 Ländern rund um den Globus verkauft. Das Unternehmen beschäftigt mit seinen acht Tochterfirmen in Europa, Asien und Afrika weltweit 530 Mitarbeiter. „Wer immer tut, was er schon kann, bleibt immer das, was er schon ist“ lautet unsere Devise und so forschen, verbessern und testen wir kontinuierlich, oft in enger Zusammenarbeit mit unseren Kunden, an der Optimierung unserer Materialien. Unser Ziel: innovativ und effizient die optimale Lösung für Ihr perfektes Schleifergebnis zu finden.



INHALT

Werkstoffe, Märkte und Anwendungen

Network

Klettscheiben
Klettstreifen
Klettrollen

Net 750

Klettscheiben

Zubehör

Protectorpad
Schleifteller



SCHLEIFMITTEL AUF NETZUNTERLAGE

Schleifmittel auf Netzunterlage sind durch die offene Netzstruktur ideal zum Schleifen von Werkstoffen, welche beim Schleifen viel Staub produzieren oder zum Schmieren neigen. Im Einsatz erzielen unsere Netzschleifmittel nachfolgende Vorteile:

- Staubfreie Oberflächen
- Lange Standzeiten
- Staubfreie Umgebung
- Oberfläche auch während der Bearbeitung sichtbar, da Staubfrei
- Universell einsetzbar
- Gute Kantenstabilität
- Leichter und schneller Scheibenwechsel
(kein Lochbild zu beachten)

WERKSTOFFE

Lacke und Beschichtungen

Polyester Lacke
PUR-Lacke und Füller (mit Hochglanz)
NC-Lacke
Hochglanzlacke
Farben
Parkett Lacksysteme (Reparatur)
Wasserlacke
Füller
Primer
Spachtel
Grundierungen
KTL
Kratzfeste Lacke
Decklacke (Fehler in der Oberfläche)
Gelcoat
Alte Farben

Sonstige Werkstoffe

Aluminium
Stahl (verzinkt)
Verbundwerkstoffe allgemein
GFK
Acrylglas
Thermoplaste
Duroplaste
Gips-und Gipsplatten
Mineralwerkstoffe
Holz weich
Holz hart
MDF
HDF
Spanplatte

ANWENDUNGEN

- Angleichen
- Reinigen
- Anschleifen
- Ausschleifen
- Aufrauen
- Nacharbeiten
- Entrosten
- Abtragen von Farbnasen und Lackläufern
- Lackzwischenchliff

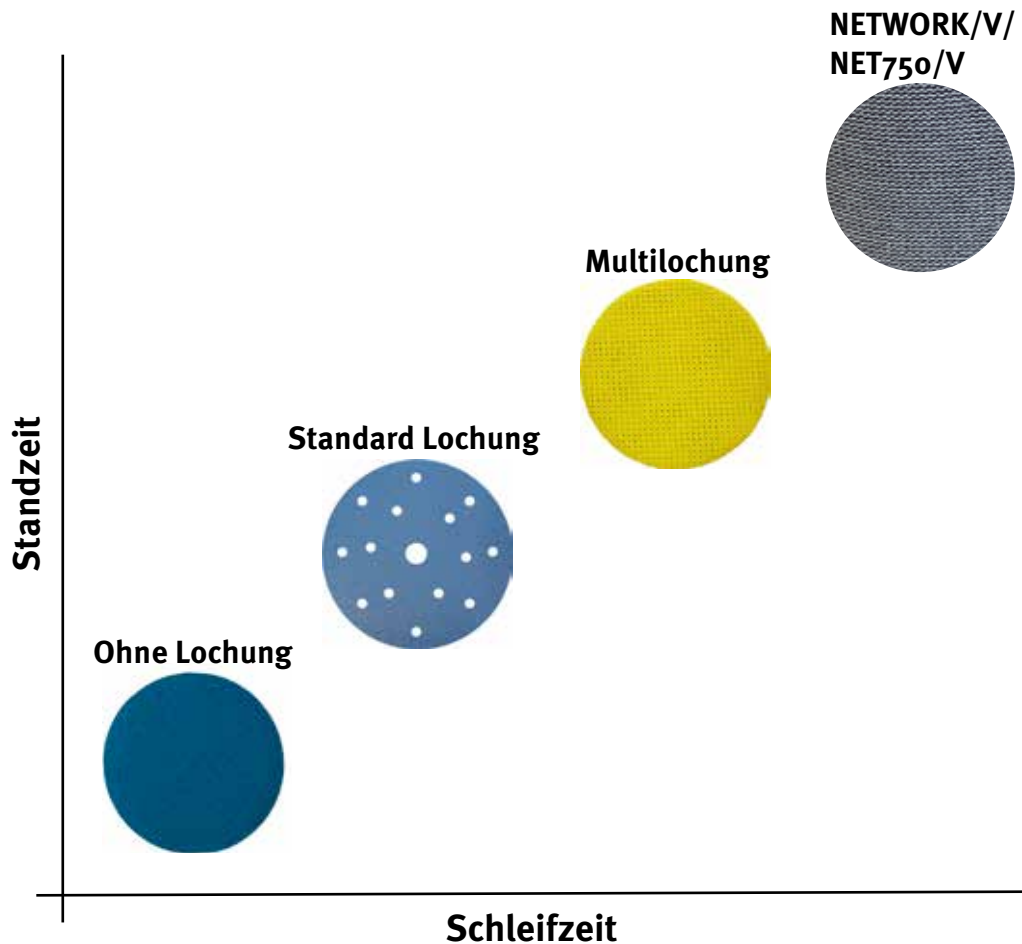
MÄRKTE

- Holzverarbeitung
- Metallverarbeitung
- Maler und Trockenbauer
- OEM (Automobilhersteller)
- ART (KFZ-Reparatur)
- Lackierereien
- Boots und Jachtbau
- Flugzeugbau
- Windradbau

OBERFLÄCHENTECHNOLOGIE VON GROB BIS FEIN



Verschiedene Schleifstäube sind Gefahrenstoffe und Mitarbeiter müssen laut GefStoffV geschützt werden. Wir bei EKAMANT nehmen dieses Thema sehr ernst und haben jetzt mit NETWORK und NET750 einen direkten Schutz des Mitarbeiters in unserem Produktprogramm, der keine oder nur sehr geringe Mengen an Schleifstaub in die Umgebung abgibt. Wie schon 1975 mit unserem ANTISTATEX® Schleifmaterial, welches heute nicht mehr aus dem modernen Schleifmaschinenschliff weg zu denken ist, erzielen wir auch mit NETWORK ein besseres und gesünderes Arbeitsklima.



- Sehr lange Standzeit
- Gesundes Arbeitsklima
- Saubere Oberflächen und Werkstücke
- Hohe Wirtschaftlichkeit durch wegfallende Reinigungsarbeiten
- Universell einsetzbar
- Kein Verlust des Absaugvolumens
- Die Stearatbeschichtung verhindert ein schnelles Zusetzen bei Thermoplastischen Werkstoffen
- Durch die sehr hohe Reisskraft, sind NETWORK/V und NET750/V auch optimal für den Kantenschliff geeignet



NETWORK/V

NETWORK zeichnet sich durch seine offene Netzstruktur aus und erzielt sehr lange Standzeiten und staubfreie Oberflächen. NETWORK ist besonders für den Lackzwischen-schliff und dem Schleifen von Verbundwerkstoffen geeignet. NETWORK wird als Klettscheibe oder Klettstreifen auf Exzenter - Schleifmaschinen oder Handblöcke mit Absaugung verwendet.

TECHNISCHE SPEZIFIKATION

- Unterlage:** PA - Netz mit Klettbelag
- Bindung:** Kunstharz
- Spezial:** Nass - und Trockenschliff
- Korn:** Korund
- Streuung:** Extra offene Netzstruktur
- Kornfolge:** 80, 120, 150, 180, 240, 320, 400, 500

ANWENDUNG

- Maler und Trockenbauer
- Holzbearbeitung
- Automobil
- Metallbearbeitung
- Verbundwerkstoffindustrie
- Bootsbau
- OEM und KFZ-Reparatur

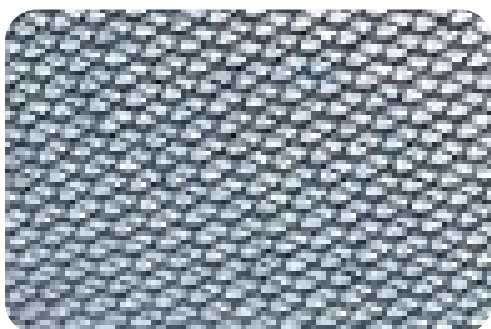
WERKSTOFFE

Hartholz, MDF/HDF, weicher Stahl, NE-Metalle, Lacke, Gips, Spachtel, Plastik, Spachtelmasse, Grundierungen, Mineralwerkstoffe, Weichholz, Edelstahl, Stahl, Furnier, Melamin

VERFÜGBARE PRODUKTE

Abmessung	Produkt	Kornreihe
150 mm	NETWORK/V	80, 120, 150, 180, 240, 320, 400, 500
125 mm	NETWORK/V	80, 120, 150, 180, 240, 320, 400, 500
70 x 125 mm	NETWORK/V	80, 120, 150, 180, 240, 320, 400, 500
115 x 10 m	NETWORK/V	80, 120, 150, 180, 240, 320, 400, 500

Für weitere Informationen über Verfügbarkeit, Preise und Mindestabnahmemengen von NETWORK/V sehen Sie bitte in unsere Preisliste oder fragen Sie unverbindlich an.



NET 750/V

NET 750 zeichnet sich durch seine offene Struktur aus und erzielt durch das Keramische Korund Korn sehr lange Standzeiten. NET 750 ist besonders für den Schliff sehr harter Oberflächen und besonders für Verbundwerkstoffen geeignet. NET 750 wird als Klettscheibe auf Exzenter - Schleifmaschinen verwendet.

TECHNISCHE SPEZIFIKATION

- Unterlage:** PA - Netz mit Klettbelag
- Bindung:** Kunstharz
- Spezial:** Sehr hohe Reißfestigkeit
- Korn:** Keramischer Korund
- Streuung:** Extra offene Netzstruktur
- Kornfolge:** 80, 100, 120, 150, 180, 240, 280, 320, 400, 500, 600

ANWENDUNG

- Metallbearbeitung
- Verbundwerkstoffindustrie
- Bootsbau
- OEM und KFZ-Reparatur

WERKSTOFFE

Hartholz, MDF/HDF, weicher Stahl, NE-Metalle, Lacke, Spachtel, Plastik, Grundierungen, Mineralwerkstoffe, Edelstahl, Stahl

VERFÜGBARE PRODUKTE

Abmessung	Produkt	Kornreihe
150 mm	NET 750/V	80, 120, 150, 180, 240, 320, 400, 500
70 x 125mm	NET750/V	80, 120, 150, 180, 240, 320, 400, 500

Für weitere Informationen über Verfügbarkeit, Preise und Mindestabnahmemengen von NET750/V sehen Sie bitte in unsere Preisliste oder fragen Sie unverbindlich an.

PROTECTOR PAD

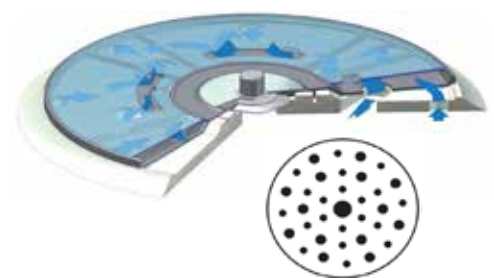


Unsere Schutzauflage “Protector Pad” dient als Zwischenlage zwischen dem Schleifteller und der Netzschleifscheibe, um den Schleifteller vor hoher Friktion und mechanischen Kräften zu schützen und so eine längere Haltbarkeit des Schleiftellers zu erzielen. Unser Protector Pad sorgt auch für einen besseren Halt der Netzschleifscheiben. Wir empfehlen, das Protector Pad als Zwischenlage zu nutzen!



KLETTTELLER MIT TURBOABSAUGUNG

Unsere Stützteller sind aus hochwertigen Materialien hergestellt und mit optimalen Laufeigenschaften ausgerüstet. Lange Lebensdauer und ein vibrationsarmer Lauf erzielen beste Ergebnisse. Stützteller von EKAMANT haben eine spezielle Absaugtechnik, bei der beinahe 100% des entstandenen Schleifstaubes abgesaugt wird und so eine lange Standzeit der Schleifscheibe gewährleistet wird. Zusammen mit dem universellen Adapter-Kit aus Zinkdruckguss, können unsere Stützteller auf allen handelsüblichen Exzenter-Schleifmaschinen eingesetzt werden.



TURBO ABSAUGUNGSSYSTEM

EKAMANT Stützteller mit Absauglochung sind mit unserem “TURBO” System ausgerüstet, dieses gewährleistet staubfreies Arbeiten, lange Standzeiten der Schleifscheiben und ein sauberes Arbeitsumfeld.

VERFÜGBARE PRODUKTE

Abmessung	Produkt
150 mm	PROTECTOR PAD mit Multilochung
125 mm	PROTECTOR PAD mit Multilochung
150 mm	KLETTTELLER in weich, medium und hart mit Multilochung
125 mm	KLETTTELLER in weich, medium und hart mit Multilochung

EKAMANT

SCHWEDISCHE SCHLEIFMITTEL

www.ekamant.de

EKAMANT Deutschland GmbH
Zur Salzleite 2
91586 Lichtenau
Deutschland
Tel. 09827-24093-0
Fax 09827-24093-22
sales@ekamant.de