

KLETTFIX® KLETTSCHLEIFMITTEL

PROGRAMM*

*Für weitere Infos über Verfügbarkeit, Verpackungseinheiten, Mindestbestellmengen und Preise, der in diesem Katalog enthaltene Produkte, kontaktieren Sie uns gerne direkt.

EKAMANT

when
perfection
matters.



EKAMANT

Ein globales Unternehmen mit Wurzeln in Schweden

EKAMANT wurde 1928 durch Ernst Andersson im Süden Schwedens gegründet. Mit mehr als 90 Jahren Erfahrung können wir auf eine bewegte Geschichte mit großen Entwicklungserfolgen zurückblicken. Hochautomatisierte, computergesteuerte und nach ISO9001 zertifizierte Anlagen ermöglichen uns, unsere Produkte auf gleichbleibend höchstem Niveau zu produzieren. Diese technische Ausstattung sowie unsere, über viele Jahre entstandene, Erfahrung und das Know How unserer Mitarbeiter schafften die Grundlage, uns als weltweit führenden Hersteller für flexible Schleifmittel zu etablieren. Heute ist

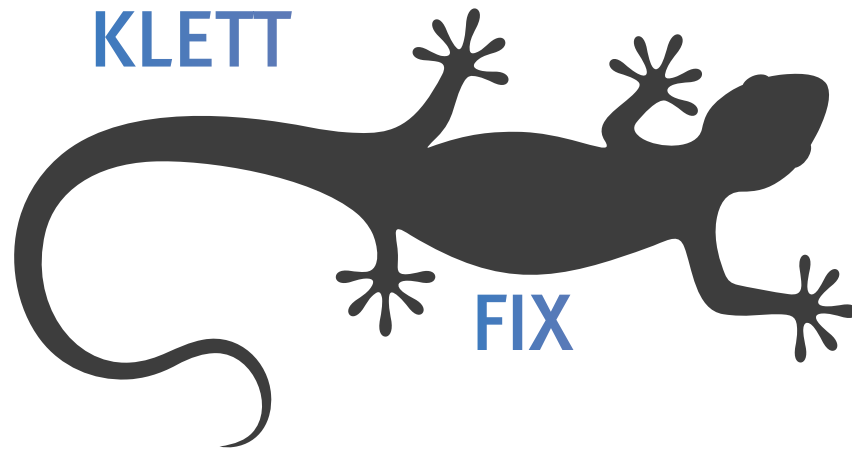
EKAMANT als Global Player hervorragend aufgestellt. EKAMANT Schleifmittel werden in über 50 Ländern rund um den Globus verkauft. Das Unternehmen beschäftigt mit seinen acht Tochterfirmen in Europa, Asien und Afrika weltweit 530 Mitarbeiter. „Wer immer tut, was er schon kann, bleibt immer das, was er schon ist“ lautet unsere Devise und so forschen, verbessern und testen wir kontinuierlich, oft in enger Zusammenarbeit mit unseren Kunden, an der Optimierung unserer Materialien. Unser Ziel: innovativ und effizient die optimale Lösung für Ihr perfektes Schleifergebnis zu finden.





EKAMANT KLETTSCHLEIFMITTEL

KLETTFIX® - HAFTSYSTEM



Das KLETTFIX® Kletthaftsystem von EKAMANT vereint die Vorteile eines hochwertigen Schleifmittels mit dem Kletteller oder dem Schleifschuh der Schleifmaschine.

Unsere verwendeten Klettbeläge aus Polyamid Fasern sind hitzebeständig bis 215° und wasserfest. Das Gewicht des Klettbelages (angegeben in Gramm per m²) ist auf das Schleifmittelprodukt und die Korngröße abgestimmt, um optimale Ergebnisse beim Schleifen zu erzielen. Auch im Einsatz auf älteren Maschinen oder etwas abgenutzten Kletttellern oder Schleifschuhen haften unsere KLETTFIX® Klettschleifmittel sehr gut.

Vorteile

- Schneller und sicherer Schleifmittelwechsel
- Geringere Verschmutzung der Schleifteller und Schleifschuhe
- Flache Auflage der Klettschleifmittel auf das Werkstück
- Größtmögliche Auswahl an Dimensionen und Lochkreisen
- Hohe Haftkraft zwischen Klettschleifmittel, Schleifteller und Schleifschuh
- Geringere Wärmeentwicklung der Kornseite durch die Wärmespeicherfunktion zwischen KLETTFIX Klettbelag und Maschine

Verfügbare Formen



Exzentrerschleifmaschinen, Rotationschleifer, Roboteranlagen



Schwingschleifer, Rutscher, Dreieckschleifer, Deltaschleifer



Schleifklötze, Schleiffeilen, Handblöcke, Handpads

Unterlagen

- Papier
- Polyesterfilm
- Gewebe
- Netz
- Schaumstoff
- Faservlies

KLETTFIX SCHLEIFPRODUKTE AUF PAPIERUNTERLAGE

RKEO/V



BESCHREIBUNG

RKEO/V ist ein universell einsetzbares Schleifmaterial. Das sehr aggressive Korund-Korn ermöglicht hohe Zerspanung bei leichten Schleifdrücken.

AUFBAU

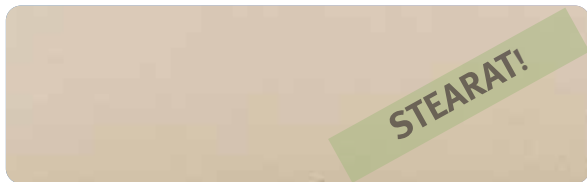
UNTERLAGE: E-Papier
 KORN: Korund
 BINDEMITTEL: Vollkunstharz
 STREUUNG: Offen
 KORNFOLGE: P40, P60 - P240



ANWENDUNGEN

Holz & Holzwerkstoffe, Grundierungen, Lacke, Verbundwerkstoffe, Edelstahl, Metalle

EKA 5000/V



BESCHREIBUNG

EKA 5000+/V ist ein Schleifmittel für den universellen Einsatz im Hand- und leichten Maschinenschliff. Die Beschichtung mit Stearat ab Korn 120 verhindert ein schnelles Zusetzen und erzielt eine sauber ausgeschliffene Fläche. EKA 5000/V ist besonders für harte und zähe Werkstoffe geeignet und erzielt dort einen sehr aggressiven Schliff mit hohen Zeitspannvolumen.

AUFBAU

UNTERLAGE: B/C-Papier
 KORN: Korund
 BINDEMITTEL: Vollkunstharz
 STREUUNG: Halboffen
 KORNFOLGE: P60 - P320, P400 - P800



ANWENDUNGEN

Holz und Holzwerkstoffe, Lacke und Beschichtungen, Verbundwerkstoffe, Besonders geeignet für KTL und Füller

KLETTFIX SCHLEIFPRODUKTE AUF PAPIERUNTERLAGE

EKALIGHT/V



BESCHREIBUNG

EKALIGHT/V ist ein Schleifmittel für den universellen Einsatz auf allen Lackarten, Kunststoffen und Verbundwerkstoffen. Die B-Latex Papierunterlage ermöglicht einen flexiblen Schliff auf Konturen und gewölbten Flächen ohne Durchschleifen. Es wird eine ultra-feine Oberfläche mit einer geringen Rauigkeit erzielt, welche optimal zum Polieren geeignet ist.

AUFBAU

UNTERLAGE: B-Latexpapier
 KORN: Korund
 BINDEMITTEL: Vollkunstharz
 STREUUNG: Halboffen
 KORNFOLGE: P80 - P320, P400 - P1200

ANWENDUNGEN

Lacke und Beschichtungen, Verbundwerkstoffe, Automobil, Hochglanzflächen, Kunststoffe

RED/V



BESCHREIBUNG

RED/V ist ein Schleifmittel für den universellen Einsatz auf allen Lackarten, Kunststoffen und Verbundwerkstoffen. Die B-Latex Papierunterlage ermöglicht einen flexiblen Schliff auf Konturen und gewölbten Flächen ohne Durchschleifen.

AUFBAU

UNTERLAGE: B-Latexpapier
 KORN: Korund
 BINDEMITTEL: Vollkunstharz
 STREUUNG: Halboffen
 KORNFOLGE: P150 - P600

ANWENDUNGEN

Lacke und Beschichtungen, Verbundwerkstoffe, Automobil, Kunststoffe

KLETTFIX SCHLEIFPRODUKTE AUF PAPIERUNTERLAGE

EKA 1000 Z/V



BESCHREIBUNG

EKA 1000 Z/V ist ein neues Schleifmaterial für die Be- und Verarbeitung aller Stähle und Edelstähle. Das spezielle Zirkonkorund-Korn hat eine sehr hohe Schärfe und erledigt alle Schleifaufgaben ohne Einsatz extremer Anpressdrücke.

AUFBAU

UNTERLAGE: F-Papier
KORN: Zirkonkorund
BINDEMITTEL: Vollkunstharz
STREUUNG: Geschlossen
KORNFOLGE: P60 - P150

ANWENDUNGEN

Holz und Holzwerkstoffe, Metalle, Edelstähle, Verbundwerkstoffe



KLETTFIX SCHLEIFPRODUKTE AUF FILMUNTERLAGE

EKA FILM/V



BESCHREIBUNG

EKA FILM/V ist ein universelles Schleifmaterial auf Folienunterlage, das auf allen Werkstoffen einsetzbar ist. Beim Schleifen von Hochglanzoberflächen erzielt es eine leicht polierbare Fläche ohne Schleifkratzer. Die Beschichtung mit Stearat erzeugt einen kühlen und feineren Schliff. Als Klettschleifmittel besitzt EKA FILM/V eine sehr hohe Kantenstabilität.

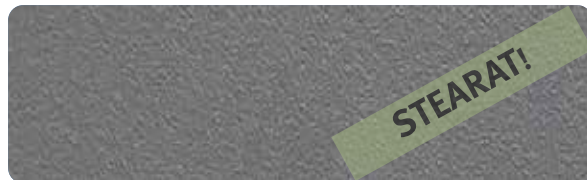
AUFBAU

UNTERLAGE: Polyesterfilm
 KORN: Korund
 BINDEMITTEL: Vollkunstharz
 STREUUNG: Halbaffen
 KORNFOLGE: P80 - P240, P320, P400,
 P600 - P1500

ANWENDUNGEN

Folien und Grundierungen, Lacke und Beschichtungen, Hochglanzlacke, Metalle, Verbundwerkstoffe, Automobil, Kunststoffe

EKA FILMG/V



BESCHREIBUNG

EKA FILMG/V ist ein Schleifmaterial auf einer Folienunterlage, welches universell auf allen Werkstoffen einsetzbar ist. Der keramische Korund erzielt eine sehr lange Standzeit auf harten und zähen Werkstoffen. Die Beschichtung mit Stearat erzeugt einen kühlen und feineren Schliff. Als Klettschleifmittel besitzt EKA FILMG/V eine sehr hohe Kantenstabilität.

AUFBAU

UNTERLAGE: Polyesterfilm
 KORN: Keramischer Korund
 BINDEMITTEL: Vollkunstharz
 STREUUNG: Halbaffen
 KORNFOLGE: P80 - P1500

ANWENDUNGEN

Folien und Grundierungen, Lacke und Beschichtungen, Hochglanzlacke, Metalle, Verbundwerkstoffe, Automobil, Kunststoffe

KLETTFIX SCHLEIFPRODUKTE AUF GEWEBEUNTERLAGE

RKXO/V



BESCHREIBUNG

RKXO/V ist durch seine geringe Flexibilität für den Einsatz auf flachen Bauteilen geeignet und erzielt einen sehr gleichmäßigen Abschleiff. Das Korund-Korn gewährleistet einen scharfen Schliff mit einer langen Standzeit.

AUFBAU

UNTERLAGE: XY-Gewebe
 KORN: Korund
 BINDEMITTEL: Vollkunstharz
 STREUUNG: Halboffen
 KORNFOLGE: P24 - P240

ANWENDUNGEN

Folien und Grundierungen, Lacke und Beschichtungen, Hochglanzlacke, Metalle, Verbundwerkstoffe, Automobil, Kunststoffe



EKA MET C+/V



BESCHREIBUNG

EKA MET C+ ist ein Hochleistungs Schleifgewebe, für sehr hohe Abtragsraten. Das Schleifkorn aus hochwertigem Keramik findet seinen Einsatz beim Schleifen sehr harter und zäher Werkstoffe. Die TOPSIZE Beschichtung erzielt einen kühlen Schliff bei hoher Aggressivität und schneller Abtragsleistung.

AUFBAU

UNTERLAGE: Polyestergewebe
 KORN: Keramischer Korund
 BINDEMITTEL: Vollkunstharz mit TOPSIZE
 STREUUNG: Geschlossen
 KORNFOLGE: P24 - P120

ANWENDUNGEN

Hochlegierte Stähle, Edelstahl, Schwer zerspanbare Werkstoffe



KLETTFIX SCHLEIFPRODUKTE AUF SONSTIGEN UNTERLAGEN

NETWORK/V



BESCHREIBUNG

NETWORK/V zeichnet sich durch seine offene Netzstruktur aus und erzielt sehr lange Standzeiten und staubfreie Oberflächen. NETWORK/V ist besonders für den Lackzwischen Schliff und dem Schleifen von Verbundwerkstoffen geeignet.

AUFBAU

UNTERLAGE: Polyamidnetz
KORN: Korund
BINDEMITTEL: Vollkunstharz
STREUUNG: Extra offen Plus
KORNFOLGE: P80, P120 - P180, P240, P320, P400, P500



ANWENDUNGEN

Holz, Beschichtungen, Verbundwerkstoffe, Kunststoffe, Gips, alle Oberflächen, welche beim Schleifen zum Verstauben neigen

EKASKY/V



BESCHREIBUNG

EKA SKY/V ist ein Schleifmittel für den universellen Einsatz auf allen Lackarten, Kunststoffen und Verbundwerkstoffen. Die Schaumstoffunterlage ermöglicht einen flexiblen Schliff auf Konturen und gewölbten Flächen ohne Durchschleifen. Es wird eine ultra-feine Oberfläche mit einer geringen Rauigkeit erzielt, welche optimal zum Polieren oder Endlackieren geeignet ist.

AUFBAU

UNTERLAGE: Schaumstoff
KORN: Siliciumcarbide
BINDEMITTEL: Kunstharz
STREUUNG: Halboffene Netzstruktur
KORNFOLGE: 360, 500, 600, 1000, 2000, 3000

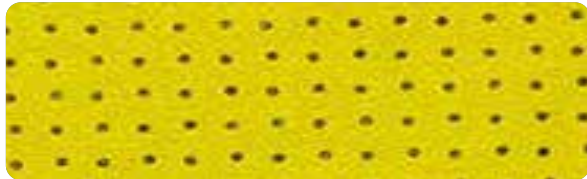


ANWENDUNGEN

Lacke und Beschichtungen, Verbundwerkstoffe, Automobil, Hochglanzflächen, Kunststoffe

KLETTFIX SCHLEIFPRODUKTE AUF SONSTIGEN UNTERLAGEN

LEMON/V MIT MULTILOCHUNG



BESCHREIBUNG

Unsere SOFTSCHEIBE LEMON/V ist besonders zum Abschleifen und Angleichen von Gipsplatten und zum Zwischenschliff von Bodenbelägen (Parkett) geeignet. Die Multilochung erzielt eine besonders lange Standzeit. Die Schaumstoffunterlage verhindert ein Durchschleifen.

AUFBAU

UNTERLAGE: E-Papier mit Schaumstoff
KORN: Korund
BINDEMITTEL: Vollkunstharz
STREUUNG: Offen
KORNFOLGE: P40 - P400

ANWENDUNGEN

Gipsplatten und Leichtbauplatten, Parkettböden, Mineralwerkstoffe



Ihre Vorteile

- Nahezu staubfrei schleifen
- Durch die Softunterlage wird ein Durchschleifen verhindert
- Hoher Abtrag durch extrem scharfes Korn

KLETTFIX SCHLEIFPRODUKTE AUF VLIESUNTERLAGE

EKABRITE/V



BESCHREIBUNG

Das EKABRITE/V Schleifvlies wird aus Nylonfasern hergestellt und ist zu 100% mit Korn versetzt. EKABRITE/V wird zum Reinigen, Schleifen, Angleichen und Ölen verwendet.

AUFBAU

UNTERLAGE: Nylonfasern
KORN: Korund/Siliciumcarbid
BINDEMITTEL: Vollkunstharz
STREUUNG: Offen
KORNFOLGE: je nach Farbe (siehe Grafik unten)



ANWENDUNGEN

Öle, Wachse, Metalle, Kunststoffe, Beschichtungen

Farbe	Korn	Kornbereich	Anwendungen
Grün	Korund	180 - 240	Entfernen von Rost und Schmutz, Lackzwischen Schliff, generelle Reinigungsarbeiten
Rotbraun	Korund	280 - 360	An- und Abschleifen alter Farben und Lacke, Reinigungsarbeiten, Entfernen von Holzfasern vor dem Lackieren, Entgraten
Braun	Korund	400 - 600	Ölen, Wachsen, Reinigen, Zwischen Schliff
Grau	Siliciumcarbid	600 - 800	Lackzwischen Schliff, Anschleifen von Verbundwerkstoffen, Anschleifen vor dem Polieren, Entfernen von Blaubrand auf Metallen
Weiß	Kein Schleifkorn		Einarbeiten von Öl oder Wachs, Reinigungsarbeiten

STÜTZTELLER UND ZUBEHÖR FÜR DAS KLETTFIX SCHLEIFMITTELPROGRAMM



STÜTZTELLER

Unsere Stützteller sind aus hochwertigen Materialien hergestellt und mit optimalen Laufeigenschaften ausgerüstet. Lange Lebensdauer und ein vibrationsarmer Lauf erzielen beste Ergebnisse. Stützteller von EKAMANT haben eine spezielle Absaugtechnik, bei der beinahe 100% des entstandenen Schleifstaubes abgesaugt und so eine lange Standzeit der Schleifscheibe gewährleistet wird. Zusammen mit dem universellen Adapter-Kit aus Zinkdruckguss, können unsere Stützteller auf allen handelsüblichen Exzenter-Schleifmaschinen eingesetzt werden. Wir liefern alle gängigen Durchmesser und Absauglochungen in weicher (weiße Farbe), mittlerer (gelbe Farbe) und harter (schwarze Farbe) Ausführung.



HANDSCHLAUFENTELLER

Handschlaufenteller für das Aufnehmen von Klettscheiben. Die Schlaufe kann individuell an die gewünschte Größe angepasst werden. Unsere Handschlaufenteller sind in 150mm und 125mm verfügbar. Handschlaufenteller sind sehr flexibel und passen sich optimal an Profile und Rundungen an.



PROTECTOR PAD

Das Protector Pad wird als Einlage zwischen dem Schleifteller und der NETWORK Scheibe empfohlen. Nachfolgende Vorteile ergeben sich daraus:

- längere Standzeit des Schleiftellers (verhindert eine schnelle Abnutzung des Schleiftellers)
- etwas weichere Auflage beim Schleifen
- besserer Halt für Netzscheiben



SOFTAUFLAGEN

Beim Schleifen von profilierten oder gewölbten Bauteilen, kann der Schleifteller mit einer zusätzlichen Softauflage bestückt werden, so passt sich die Schleifscheibe optimal der zu schleifenden Fläche an und verhindert ein Durchschleifen. Unsere Softauflagen sind in den Durchmessern 150mm und 125mm und den Stärken 5mm und 10mm mit und ohne Absauglöcher erhältlich.

STÜTZTELLER UND ZUBEHÖR FÜR DAS KLETTFIX SCHLEIFMITTELPROGRAMM



HANDSCHLEIFKLÖTZE

EKA ERGO hat eine „Medium“ Härte und findet seinen Einsatz im Bearbeiten von Kanten und Falzen. Durch den Klettbelag wird ein schneller Wechsel der Schleifmaterialien ermöglicht. Der ergonomisch geformte Griff liegt bequem in der Hand und garantiert so effizientes Arbeiten. EKA ERGO ist passend für unsere Klettbögen 70 x 125.



EKA DOUBLE+ ist die konsequente Weiterentwicklung des „EKA DOUBLE“ und wird in umweltschonender Produktion aus recyceltem Material hergestellt. Er hat sowohl eine harte als auch eine weiche Seite und kann somit hervorragend für Profile und Kanten eingesetzt werden. Durch den Klettbelag wird zudem ein schneller Wechsel der Schleifmaterialien ermöglicht. Die Schleiffläche und das dazugehörigen Schleifmaterial hat die Abmessung 70 x 125mm.



POLIERSCHWAMM

Äußerst hochwertige, feinporige, retikulierte Schaumstoff- Polierscheibe besonders geeignet für Finish-Applikationen mit höchsten Anforderungen auf allen Lack-Systemen. Zur Aufnahme auf Kletttellern. Unsere Polierschwämme sind in small-80mm, medium-135mm, large-150mm und extra large-180mm verfügbar. Nähere Infos finden Sie in unserem Katalog „Poliermittel und Zubehör“.



LAMMFELL PAD

Sehr hochwertige Polierscheibe aus 100% Naturwolle für hervorragenden Abtrag bei gleichzeitig hohem Glanzgrad auf allen Lack-Systemen. Zur Aufnahme auf Kletttellern. Unsere Lammfelle sind in small-80mm, medium-135mm, large-150mm und extra large-180mm verfügbar. Nähere Infos finden Sie in unserem Katalog „Poliermittel und Zubehör“.

PRODUKTL EIFADEN/Holzverarbeitung

Werkstoff	Vorschiff Korn P40 - P100	Feinschliff Korn P120 - P240	Zwischenschliff Korn P280 - P600	Feinstschliff Korn P800 - P1500
	Eine plane, saubere und fehlerfreie Fläche erzeugen	Eine glatte und faserfreie Oberfläche ohne grobe Schleifspuren erzeugen	Eine matte, saubere und Schleifkratzerfreie Oberfläche erzeugen	Eine glänzende und Schleifkratzerfreie Oberfläche erzeugen
Hartholz	RKEO/V	RKEO/V NETWORK/V		
Weichholz	RKEO/V NETWORK/V	RKEO/V NETWORK/V		
MDF, HDF, Spanplatte	RKEO/V	EKA 5000/V NETWORK/V		
Polyester Lacke			EKAFILMG/V NETWORK/V	EKAFILMG/V
PUR-Lacke und Füller (mit Hochglanz)			EKAFILM/V	EKAFILM/V
NC-Lacke			EKA 5000/V NETWORK/V	EKAFILM/V
Hochglanzlacke			EKAFILMG/V	EKASKY/V (finishing) EKAFILM/V
Wasserlacke			EKA 5000/V NETWORK/V	EKAFILM/V
Öle und Wachse			EKABRITE/V	

PRODUKTLLEITFADEN/Metallverarbeitung

Werkstoff	Grobes Vorarbeiten Korn P24 - P120	Feinschliff Korn P120 - P240	Finishing Korn P280 - P600
	Entgraten, Egalisieren, Reinigen, Entfernen von Rost, Anläufen, Farben und Zunder	Ausschleifen von Riefen und Kratzern, Vorbereiten zum Finish- ing, Glätten und Endschliff auf Metallen	Finishen, Satinieren, Vorbereiten zum Polieren
Edelstahl	RKEO/V EKA MET C+/V	EKA 1000 Z/V EKAFILMG/V	EKASKY/V
Aluminium (Legierungen)	RKEO/V EKA 1000 Z/V	RED/V EKAFILMG/V	EKAFILMG/V EKABRITE/V
Stahlbleche (Presswerk etc.)	RKEO/V, EKA MET C+/V EKA 1000 Z/V	RKX/V	EKABRITE/V
Schweißnahtbearbeitung	RKEO/V EKA MET C+/V	RKX/V	
Stanz und Gussteile, Schmiedeteile	RKEO/V EKA MET C+/V	RKX/V	EKABRITE/V
Werkzeugstahl	RKEO/V EKA MET C+/V	EKABRITE/V	EKABRITE/V EKAFILMG/V
NE-Metalle	RKX/V RKEO/V	NETWORK/V, RKX/V RKEO/V	EKABRITE/V (grau) EKAFILMG/V
Hochlegierte Stähle	RKEO/V EKA MET C+/V	EKAFILMG/V	EKAFILMG/V EKABRITE/V

PRODUKTLITFADEN/Automobil

Werkstoff	Vorschiff Korn P24 - P100	Feinschliff Korn P120 - P240	Zwischenschliff Korn P280 - P600	Feinstschliff Korn P800 - P3000
	Unebenheiten und Fehlstellen beseitigen, Abschleifen alter Bauteile (Karosserie), Abschleifen von Stein-schlagschutz, Aufklebern etc., Kanten entgraten	Ebene Flächen erzeugen, zur Beschichtung vorbereiten, Dellen ausschleifen, Flächig schleifen, Feinschleifen	Lackhaftung herstellen, Fehler in der Beschichtung entfernen, Kratzer entfernen, Kanten, Profile und Rundungen schleifen, Angleichen, KTL-Schleifen (Läufer, Kleberreste, Overspray)	Eine homogene und glänzende Fläche erzeugen, Anschleifen von Decklacken, Kratzer ausschleifen, Nassschliff, Mattieren, Endschliff von Füllern
Primer, Grundierungen	NETWORK/V	EKALIGHT/V NETWORK/V	RED/V, EKALIGHT/V NETWORK/V	
KTL		EKALIGHT/V NETWORK/V	EKALIGHT/V NETWORK/V	
Kratzfeste Lacke		EKAFILMG/V NETWORK/V	EKAFILMG/V	EKAFILMG/V
Stahl (verzinkt)	EKAFILM/V EKA MET C+/V	EKAFILMG/V NETWORK/V		
Decklacke (Fehler in der Oberfläche)				EKAFILMG/V Schleifblüten 8000 sk
Verbundwerkstoffe allgemein (Automobil)	RKEO/V EKAFILMG/V	EKAFILMG/V NETWORK/V	EKAFILMG/V NETWORK/V	EKAFILMG/V EKASKY/V (finishing)
Füller, Spachtel		EKALIGHT/V NETWORK/V	EKALIGHT/V NETWORK/V	

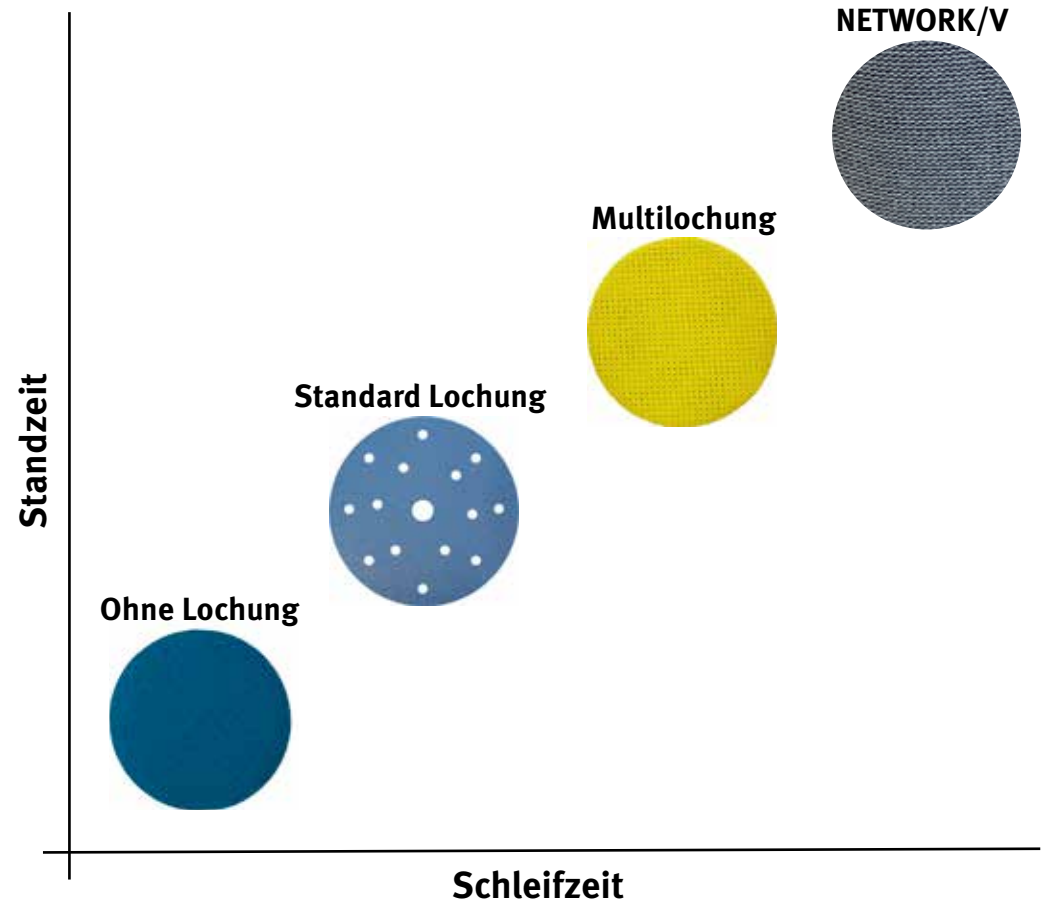
PRODUKTLLEITFADEN/Verbundwerkstoffe und sonstige Materialien

Werkstoff	Grobes Vorarbeiten Korn P24 - P120	Feinschliff Korn P120 - P240	Finishing Korn P280 - P600
	Unebenheiten und Fehlstellen beseitigen, Kanten entgraten, Planschleifen von rohen Bauteilen und Formteilen	Ebene Flächen erzeugen, Zur Beschichtung vorbereiten, Fehler ausschleifen, Flächig schleifen, Überschüssiges Harz entfernen	Eine homogene und glänzende Fläche erzeugen, Anschleifen von Decklacken, Kratzer ausschleifen, Mattieren, Fläche zum Polieren vorbereiten
Farben	NETWORK/V RKEO/V	NETWORK/V EKA 5000/V	NETWORK/V
Gips und Gipsplatten	NETWORK/V LEMON/V	NETWORK/V LEMON/V	NETWORK/V
Acrylglas, GFK	EKAFILMG/V NETWORK/V	EKAFILMG/V NETWORK/V	EKAFILMG/V, NETWORK/V EKASKY/V (finishing)
Mineralwerkstoffe	EKAFILMG/V NETWORK/V	EKA 5000/V NETWORK/V	EKASKY/V
Thermoplaste	NETWORK/V	NETWORK/V, LEMON/V EKA 5000/V	
Duroplaste	EKAFILM/V	EKAFILM/V	EKAFILM/V EKASKY/V
Gelcoat, Epoxydharze	NETWORK/V EKAFILMG/V	NETWORK/V EKAFILMG/V	EKASKY/V (finishing) EKAFILMG/V

EKAMANT NETWORK/V

NEU!

- Sehr lange Standzeit
- Gesundes Arbeitsklima
- Saubere Oberflächen und Werkstücke
- Hohe Wirtschaftlichkeit durch wegfallende Reinigungsarbeiten
- Universell einsetzbar
- Kein Verlust des Absaugvolumens
- Die Stearatbeschichtung verhindert ein schnelles Zusetzen bei Thermoplastischen Werkstoffen
- Durch die sehr hohe Reisskraft, ist NETWORK auch optimal für den Kantenschliff geeignet



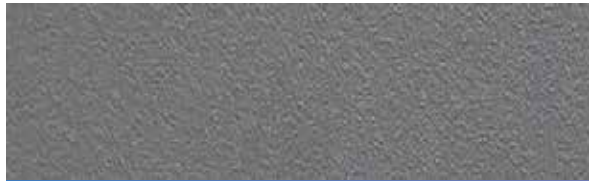
Wir empfehlen die Verwendung einer Schutzauflage zwischen dem Klettterler und unserem NETWORK/V Material

EKAMANT SCHLEIFWERKZEUGE AUF FILMUNTERLAGE

EKAFILM/V



EKAFILMG/V



	Oberflächenqualität	Aggressivität	Belastbarkeit
EKAFILM/V	+++	+++	++
EKAFILMG/V	+++	++++	+++
Vergleichbare Körnung auf Papierscheibe	+	++	++

EKAMANT EKASKY/V

VORTEILE

- **Lange Standzeit durch Netzstruktur und offenporigen Schaumstoff**
- **Sauber und ultra feine Oberflächen mit geringer Rautiefe**
- **Kurzer Polierprozess durch schleifkratzerfreie Oberflächen**
- **Hohe Wirtschaftlichkeit durch wegfallende Reinigungsarbeiten**
- **Universell einsetzbar**
- **Optimale Anpassung an Konturen und Formen**
- **Reduzierung des Durchschleifens durch druckverteilende Schaumstoffunterlage**

PERFEKT ABGESTIMMTE PROZESSE AUS EINER HAND

Beratung

- ▶ Prozessplanung
- ▶ Know How Transfer und schleiftechnische Schulungen
- ▶ Ausarbeiten möglicher Einsparungspotentiale
- ▶ Oberflächenfehleranalyse
- ▶ Schleiflösungen für jede Oberfläche
- ▶ Erhöhung der Qualität

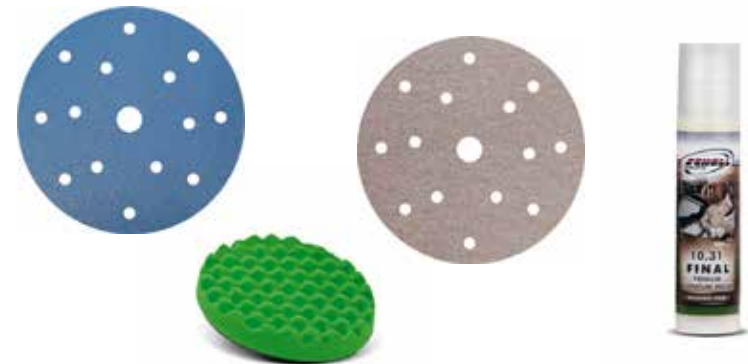
Maschinen



Schleifteller und Schleifplatten



Schleifwerkzeug und Poliermittel



EKAMANT

“WIR MACHEN DEN UNTERSCHIED”

KONTAKT

EKAMANT DEUTSCHLAND GMBH

ZUR SALZLEITE 2
91586 Lichtenau

T: (+49) 9827-24 09 3 - 0

F: (+49) 9827-24 09 3 - 22

E: sales@ekamant.de

WEB: www.ekamant.de