

# EKAMANT



**SCHLEIFMITTEL FÜR DIE  
BODENBEARBEITUNG**







# EKAMANT

Ein globales Unternehmen mit Wurzeln in Schweden

EKAMANT wurde 1928 durch Ernst Andersson im Süden Schwedens gegründet. Mit nunmehr fast 90 Jahren Erfahrung können wir auf eine bewegte Geschichte mit großen Entwicklungserfolgen zurückblicken. Hochautomatisierte, computergesteuerte und nach ISO9001 zertifizierte Anlagen ermöglichen uns, unsere Produkte auf gleichbleibend höchstem Niveau zu produzieren. Diese technische Ausstattung sowie unsere, über viele Jahre entstandene, Erfahrung und das Know How unserer Mitarbeiter schafften die Grundlage, uns als weltweit führenden Hersteller für flexible Schleifmittel zu etablieren. Heute ist

EKAMANT als Global Player hervorragend aufgestellt. EKAMANT Schleifmittel werden in über 50 Ländern rund um den Globus verkauft. Das Unternehmen beschäftigt mit seinen acht Tochterfirmen in Europa, Asien und Afrika weltweit 530 Mitarbeiter. „Wer immer tut, was er schon kann, bleibt immer das, was er schon ist“ lautet unsere Devise und so forschen, verbessern und testen wir kontinuierlich, oft in enger Zusammenarbeit mit unseren Kunden, an der Optimierung unserer Materialien. Unser Ziel: innovativ und effizient die optimale Lösung für Ihr perfektes Schleifergebnis zu finden.





# INHALT

---

## ● Produktübersicht

---

Fußbodenbearbeitung

---

## ● Technische Infos

---

Lagerung und Handhabung flexibler Schleifmittel  
Bandverbindungen

---

## ● Bänder für Bandschleifmaschinen

---

Korund  
Zirkonkorund  
Keramik  
Siliciumcarbid

---

## ● Scheiben für Ein-/Mehrscheibenmaschinen und Randschleifer

---

Doppelseitige Schleifscheiben  
Gitterleinscheiben  
Scheiben mit Klettbelag  
Scheiben ohne Klettbelag

---

## ● Bodenpads

---

## FUSSBODENBEARBEITUNG

	Bänder	Klettscheiben	Scheiben ohne Klett	Doppelseitige Scheiben	Gitterscheiben	Vliespads
Alte Fußböden abschleifen, Teppichreste entfernen, Unebenheiten ausgleichen	■	■	■	■		
Lacke und Markierungen entfernen	■	■	■	■	■	
Grundierung schleifen	■	■	■	■	■	■
Ränder schleifen		■	■	■	■	
Lackzwischen Schliff	■	■	■	■	■	■
Öl und Wachs einarbeiten						■
Feinschliff vor dem Einfärben, Wachsen oder Ölen	■	■	■	■	■	

Sollten Sie hier eine Anwendung nicht finden, dann fragen Sie unverbindlich an, wir finden das richtige Schleifmaterial für Sie.



## LAGERUNG UND HANDHABUNG

EKAMANT Schleifmittel sind Qualitätsprodukte. Die richtige Lagerhaltung und Handhabung verlängern die Standzeit und geben der Oberfläche den richtigen Schliff. Unsachgemäße Lagerung oder Handhabung können zu Standzeitreduzierung und Oberflächenfehlern führen.

### LAGERUNG UND HANDHABUNG

Die optimale Lagerung von Schleifbändern und anderen Schleifmaterialien auf flexibler Unterlage liegt zwischen 20-22°C bei einer relativen Luftfeuchtigkeit zwischen 50-60%. Wichtig ist, dass diese Bedingungen gleichbleibend und nicht zu hoch schwankend sind.

Bänder, Klettscheiben und andere Schleifmittel sollten so lange wie möglich im Karton verpackt bleiben und erst unmittelbar vor Gebrauch ausgepackt werden.

Schleifbänder beim Auspacken und Auflegen auf die Maschine weder knicken noch stoßen.

Schleifmaterial vor direkter Hitze (Heizkörper) oder Feuchtigkeit (offene Tür) schützen.

Schleifmaterial vor Staub und Schmutz schützen.

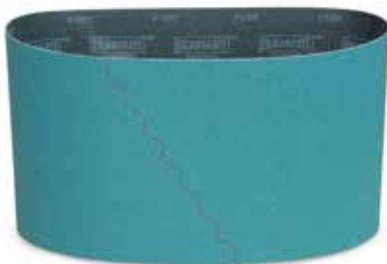
Bei längerem Stillstand der Schleifmaschine sollten Schleifbänder von der Maschine genommen werden und wieder verpackt werden.

Schleifmittel nicht auf den Boden stellen oder legen.

Prüfen Sie die Schleifmittel vor dem Einsatz auf Beschädigungen, so können teure Oberflächenfehler oder ein Maschinenstillstand vermieden werden.

Immer nach dem Prinzip "first in - first out" verwenden (Wareneingangsdatum beachten).

Bitte beachten Sie weitere Empfehlungen bei FEPA® (<http://www.fepa-abrasives.org>).



## BANDVERBINDUNGEN

Unsere Bandverbindungen werden auf modernen Fertigungsmaschinen mit großer Sorgfalt hergestellt. EKAMANT Bandverbindungen zeichnen sich durch hohe Festigkeit, geringe Toleranzen und hohe Maßgenauigkeit aus. Die Verbindungsstelle wird auf die jeweilige Schleifanwendung abgestimmt, so dass die geschliffene Oberfläche frei von Schlagmarken bleibt und ein störungsfreier Bandlauf garantiert wird. Fußbodenbänder werden mit Wellenverbindung geliefert.



## BÄNDER

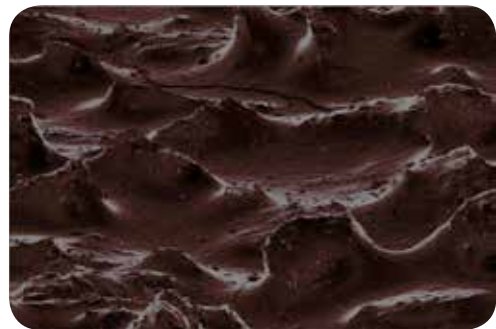
EKAMANT Schleifbänder für den Fußbodenschliff zeichnen sich durch exzellente Qualität im Hinblick auf verwendete Materialien und Konfektionierung aus. Optimale Laufeigenschaften und hohe Wirtschaftlichkeit im Einsatz auf allen Böden ist dadurch garantiert.

---

## KORUND

### TECHNISCHE SPEZIFIKATION

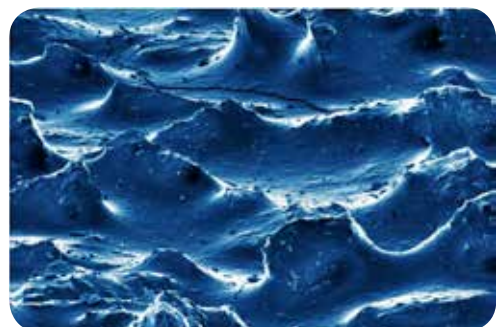
- Unterlage:** X-Gewebe
- Bindung:** Kunstharz
- Korn:** Korund
- Streuung:** Offen
- Kornfolge:** 16 - 120
- Verfügbar:** 200 x 750, 200 x 551
- Einsatz:** Fußböden ab-und anschleifen



## ZIRKONKORUND

### TECHNISCHE SPEZIFIKATION

- Unterlage:** X-Gewebe
- Bindung:** Kunstharz
- Korn:** Zirkonkorund
- Streuung:** Offen
- Kornfolge:** 24 - 120
- Verfügbar:** 200 x 750, 200 x 551
- Einsatz:** Aggressives An-und Abschleifen alter Fußböden

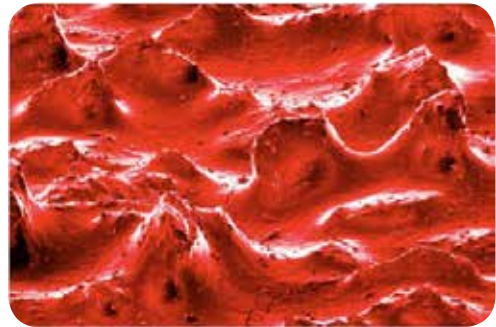




## KERAMIK

### TECHNISCHE SPEZIFIKATION

- Unterlage:** Y-Gewebe
- Bindung:** Kunstharz
- Korn:** Keramik
- Streuung:** Offen
- Kornfolge:** 24 - 120
- Verfügbar:** 200 x 750, 200 x 551
- Einsatz:** Allrounder für alle Böden



## SILICIUMCARBID

### TECHNISCHE SPEZIFIKATION

- Unterlage:** Y-Gewebe
- Bindung:** Kunstharz
- Korn:** Siliciumcarbid
- Streuung:** Offen
- Kornfolge:** 16 - 120
- Vefügar:** 200 x 750, 200 x 551
- Einsatz:** Abschleifen von harzreichen und öligen Fußböden





## SCHLEIFSCHEIBEN FÜR EIN-/MEHRSCHLEIFMASCHINEN UND RANDSCHLEIFER

EKAMANT Schleifscheiben für Randschleifer und Ein-scheibenmaschinen sind universell im Einsatz auf allen Arten von Fußböden.

Ob zum Abschleifen alter Böden oder bei der Neuanlage, mit unseren Schleifscheiben haben Sie immer das richtige Werkzeug. EKAMANT Schleifscheiben sind sowohl mit und ohne Klettbelag lieferbar.

### DOPPELSEITIGE SCHEIBEN TECHNISCHE SPEZIFIKATION

**Unterlage:** Schweres G-Papier/P16 Y-Gewebe

**Bindung:** Kunstharz

**Korn:** Siliciumcarbid

**Streuung:** Offen

**Kornreihe:** P16 - P120

**Verfügbar:** 406mm x 25mm Innenloch  
380mm x 40mm Innenloch



### GITTERLEINENSCHLEIFSCHEIBEN TECHNISCHE SPEZIFIKATION

**Unterlage:** Polyamidnetz

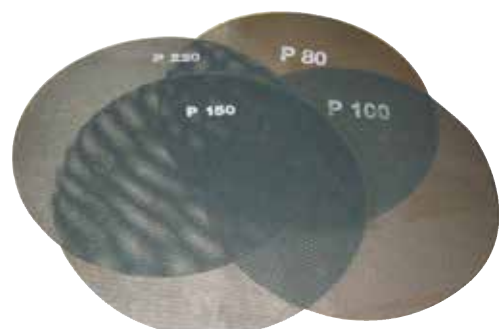
**Bindung:** Kunstharz

**Korn:** Siliciumcarbid

**Streuung:** Offen

**Kornreihe:** 60 - 120

**Verfügbar:** 406mm, 380mm



## **KORUND SCHEIBEN MIT UND OHNE KLETT** **TECHNISCHE SPEZIFIKATION**

- Unterlage:** Korn 16 X-Gewebe  
Korn 24-120 E-Papier
- Bindung:** Kunstharz
- Korn:** Korund
- Streuung:** Offen
- Kornfolge:** 16 - 120
- Verfügbar:** 150mm, 178mm  
(mit und ohne Lochung)



## **ZIRKONKORUND SCHEIBEN MIT UND OHNE KLETT** **TECHNISCHE SPEZIFIKATION**

- Unterlage:** Korn 24 -3 6 XY-Gewebe  
Korn 40 - 120 F-Papier
- Bindung:** Kunstharz
- Korn:** Zirkonkorund
- Streuung:** Offen
- Kornreihe:** 24 - 120
- Verfügbar:** 150mm, 178mm  
(mit und ohne Lochung)







## SCHLEIFVLIES EKABRITE

Unsere Fußbodenpads eignen sich hervorragend zum Auftragen und Polieren von Öl oder Wachs, sowie zum Reinigen vor der Beschichtung.

EKAMANT Fußbodenpads passen sich auch an unebene Flächen an und erzielen sehr gute Ergebnisse.

### VERFÜGBARE PRODUKTE

Produkt	Dimension	Farbe	Anwendung
BODENPAD	406mm 12/25mm Stärke	<b>Schwarz</b>	Grobe Arbeiten, Vorreinigen schwerer Verunreinigungen, Entfernen leichter Beschichtungen (Öl, Wachs), nass und trocken verwendbar, als Trägerpad für Schleifgitter und doppelseitige Scheiben geeignet.
BODENPAD	406mm 12/25mm Stärke	<b>Grün</b>	Mittlere Arbeiten, Entfernen dünner Beschichtungen, Reinigen leichter Verschmutzungen, nass und trocken verwendbar, wird auch als Trägerpad für Schleifgitter und doppelseitige Scheiben empfohlen
BODENPAD	406mm 12/25mm Stärke	<b>Braun</b>	Leichte Arbeiten, Reinigen, Entfernen von Spuren, Einarbeiten von Polituren, Ölen und Wachsen.
BODENPAD	406mm 12/25mm Stärke	<b>Beige</b>	Sehr leichte Arbeiten, Vorpolieren, Ölen und Wachsen.
BODENPAD	406mm 12/25mm Stärke	<b>Weiss</b>	Feinbearbeitung von versiegelten Böden, Entfernen überschüssiger Polituren, kein Schleifkorn, weich und saugfähig.



# EKAMANT

SCHWEDISCHE SCHLEIFMITTEL

[www.ekamant.de](http://www.ekamant.de)

EKAMANT Deutschland GmbH  
Zur Salzleite 2  
91586 Lichtenau  
Deutschland  
Tel. 09827-24093-0  
Fax 09827-24093-22  
[sales@ekamant.de](mailto:sales@ekamant.de)